

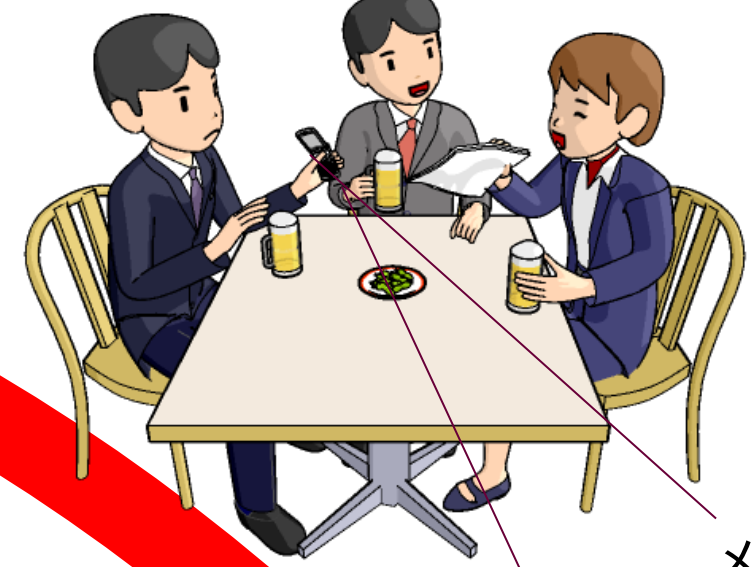
メディア関連技術活用プロジェクト

担当教員：天野 直紀（メディア学部 准教授）

本研究室では基本的に一人一テーマの卒研設定をし、背景～問題分析～解決案の提示～検証までを一貫して行うものとしています。このため、継続的なテーマは少ないので、ここでは2012年度に行った卒業研究から幾つかを選んで紹介しています。

[アレルギー食材確認アプリ]

メニューからアレルギー物質が含まれる可能性を簡単に調べられるアプリの開発。



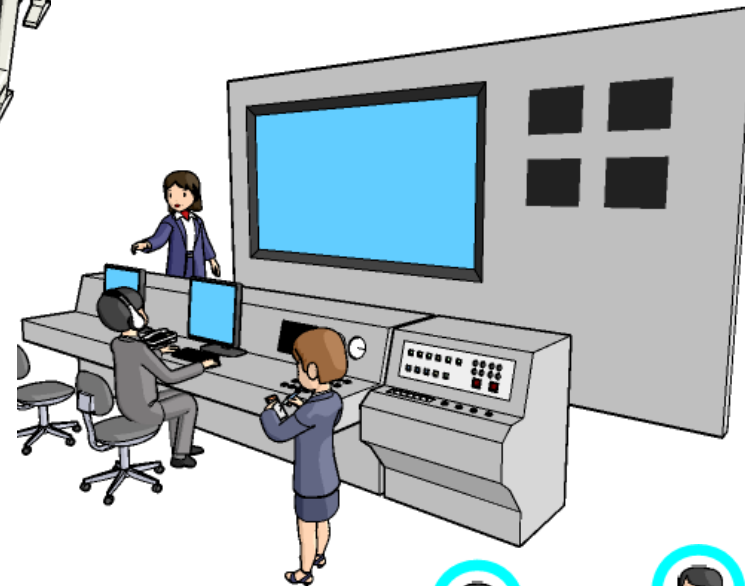
メニュー：エビチリ
含有率
卵：22%
小麦：2%
えび：99%
.....
.....

研究対象

教育支援

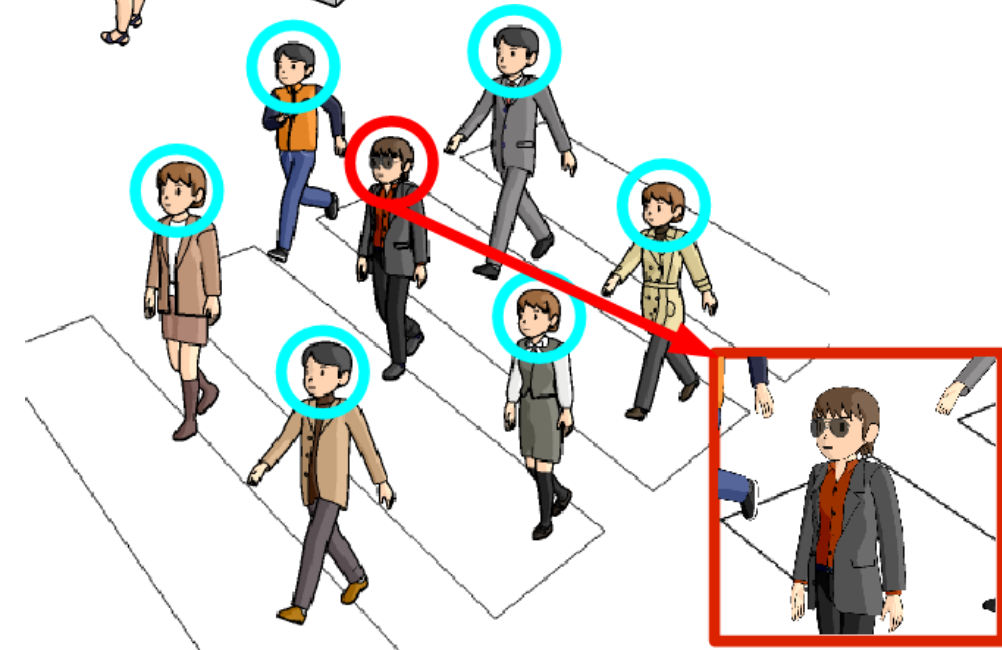


情報システム



想定技術

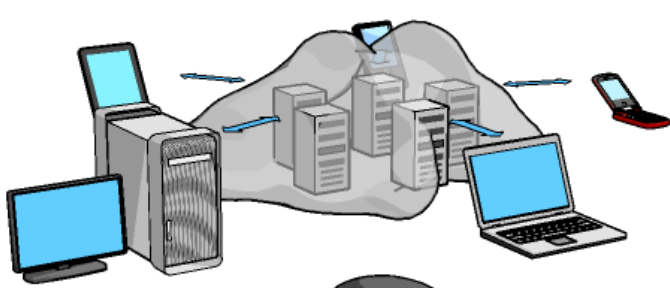
センサー利用



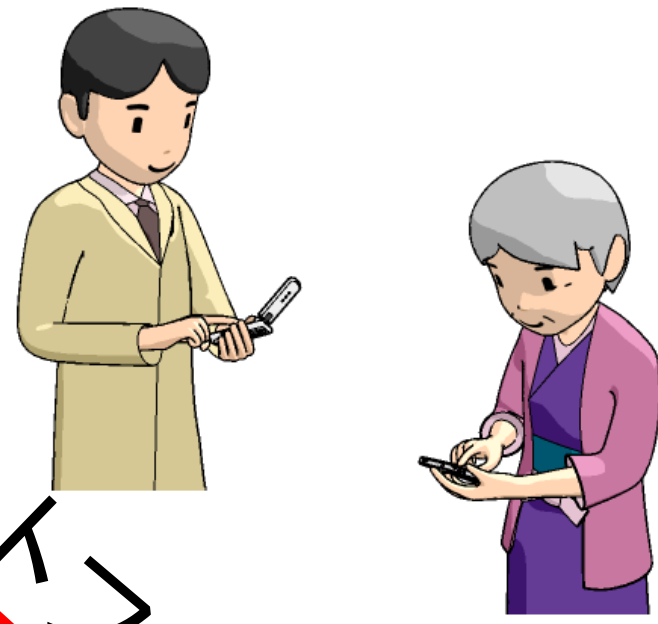
生活支援



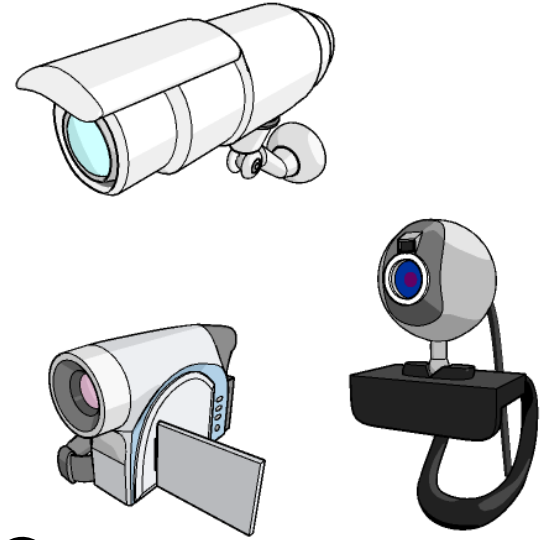
クラウド



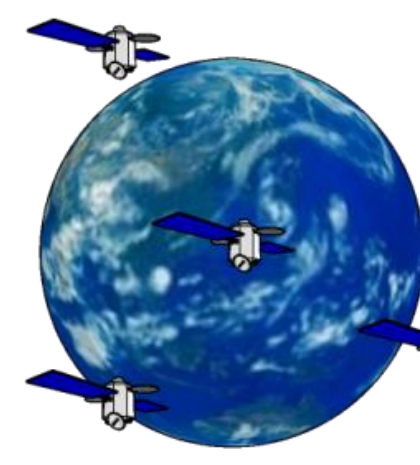
スマートフォン



2Dカメラ



3Dカメラ



測位システム

要素技術の例

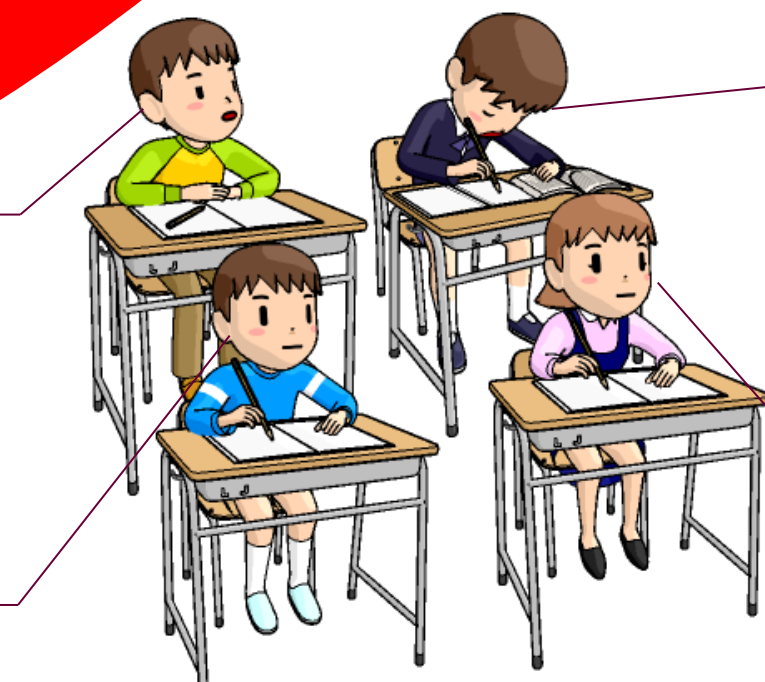
[能動的なデジタルサイネージに関する研究]

指向性の高いパラメトリックスピーカーを用いて特定の相手へのみ音声を届ける。



学習者：B
集中率：60%
居眠率：5%

学習者：A
集中率：90%
居眠率：0%



学習者：D
集中率：40%
居眠率：60%

学習者：C
集中率：95%
居眠率：1%

[学習状況の自動観測に関する研究]

学習時の行動を機械的に観測することにより学習態度と成績との関係性を明らかにし、適切な学習を行うような指導を実現する。

コース：L(ife), E(ntertainment)

研究室：研究棟C-427

